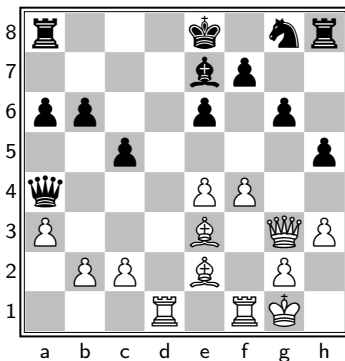


22.

□ Williams
 ■ Mucklow

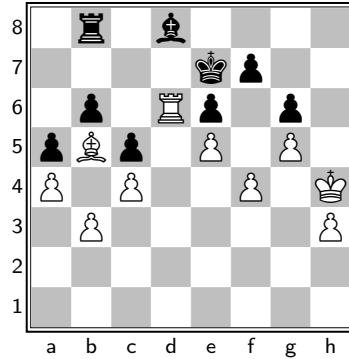
Anzug: Weiss

„In gewisser Hinsicht waren diese Spieler sehr wohl gepaart: allerdings nicht in Bezug auf ihre Stärke, denn Herr WILLIAMS ist der weit überlegene. Aber in beiden offenbart sich ein verhältnismässig gleicher Mangel an aller Tiefe und Erfindungsgabe und dieselbe ermüdende Weitschichtigkeit in der Führung der Stücke. Man kann von diesen Spielen, vom ersten bis zum letzten, kühnlich behaupten, ihre Merkwürdigkeit bestehe in ihrer wandel- und beispiellosen Mattigkeit. St.“ [Herr WILLIAMS hatte nicht Ursache, sich besonders zusammenzunehmen.] 1. e2-e4 c7-c5 2. f2-f4 e7-e6 3. ♖b1-c3 b7-b6 4. ♗g1-f3 a7-a6 5. ♕f1-e2 ♕c8-b7 6. d2-d3 ♖b8-c6 7. 0-0 ♕f8-e7 8. a2-a3 h7-h6 9. ♖d1-e1 d7-d6 10. ♖e1-g3 ♖d8-d7 11. e4-e5 g7-g6 12. ♖a1-b1 h6-h5 13. e5×d6 ♖d7×d6 14. ♖c3-e4 ♖d6-d7 15. h2-h3 ♖c6-d4 16. ♖f3×d4 ♖d7×d4+ 17. ♕c1-e3 ♖d4-d7 18. ♖b1-d1 ♕b7×e4 19. d3×e4 ♖d7-a4

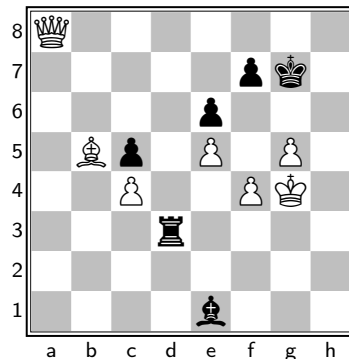


20. ♖g3-f2 ♖g8-f6 21. e4-e5 ♖f6-d5 22. c2-c4 ♖d5×e3 23. ♖f2×e3 ♖a8-d8 24. ♖d1×d8+ ♕e7×d8 25. ♖f1-d1 0-0 26. g2-g4 h5-h4 27. ♖d1-d2 ♖a4-e8 28. g4-g5 ♖g8-g7 29. ♖e3-d3 ♕d8-e7 30. ♖d3-d7 ♖e8-d8 31. ♖g1-f2 ♖f8-e8 32. ♖f2-e3 ♖d8-b8

33. ♕e2-f3 ♖g7-f8 34. ♖d7-b7 ♖b8×b7 35. ♕f3×b7 a6-a5 36. ♕b7-f3 ♖e8-b8 37. a3-a4 ♖f8-e8 38. b2-b3 ♖b8-c8 39. ♕f3-b7 ♖c8-c7 40. ♕b7-a6 ♕e7-d8 41. ♖d2-d6 ♖c7-a7 42. ♕a6-b5+ ♖e8-e7 43. ♖e3-f3 ♖a7-b7 44. ♖f3-g4 ♖b7-b8 45. ♖g4×h4.



45... ♖e7-f8 46. ♖h4-g4 ♖f8-g7 47. h3-h4 ♕d8-e7 48. ♖d6-d7 ♖g7-f8 49. h4-h5 g6×h5+ 50. ♖g4×h5 ♖b8-d8 51. ♖d7-b7 ♖d8-d3 52. ♖b7×b6 ♖d3×b3 53. ♖b6-b8+ ♖f8-g7 54. ♖b8-a8 ♖b3-a3 55. ♖a8×a5 ♕e7-d8 56. ♖a5-a8 ♖a3-d3 57. a4-a5 ♖d3-h3+ 58. ♖h5-g4 ♖h3-d3 59. a5-a6 ♕d8-a5 60. a6-a7 ♕a5-e1 61. ♖a8-g8+ ♖g7-h7 62. ♖g8-h8+ ♖h7×h8 63. a7-a8=♖+ ♖h8-g7.



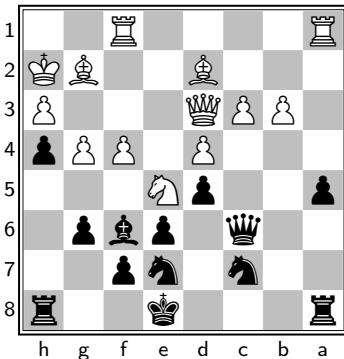
Herr MUCKLOW scheint das Spiel nur fortgesetzt zu haben, um zu entdecken, wieviel

Züge noch bis zum Matt nöthig wären. Hr. STAUNTON bemerkt hierbei, er habe nicht ermitteln können, wie viele Zeit an diese Partie gewendet worden. Es müsse ein erhebliches Quantum gewesen sein, denn etwa gegen die Mitte der urkundlichen Aufzeichnung finde sich die vielsagende Bemerkung des unglücklichen Protokollführers: „beide Herren schlafen bereits.“ 64. ♖a8-g2 ♜d3-g3+ 65. ♜g2×g3 ♙e1×g3 66. ♞g4×g3 ♞g7-f8 67. ♞g3-g4 ♞f8-g7 68. ♞g4-h5 ♞g7-h7 69. ♙b5-c6 ♞h7-g7 70. ♙c6-e4 ♞g7-f8 71. ♞h5-h6 ♞f8-g8 72. ♙e4-d3 ♞g8-f8 73. ♙d3-h7 ♞f8-e7 74. ♞h6-g7 ♞e7-e8 75. ♙h7-g8 f7-f5 76. g5×f6 ♞e8-d7 77. f6-f7 und gewinnt.

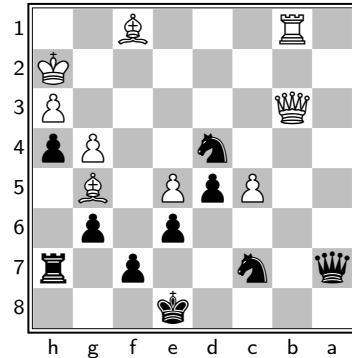
23.

□ Williams Anzug: Schwarz
 ■ Mucklow

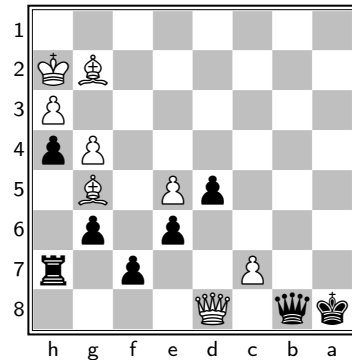
1. c7-c5 e2-e3 2. e7-e6 f2-f4 3. ♙f8-e7 ♞g1-f3 4. ♙e7-h4+ g2-g3 5. ♙h4-f6 d2-d4 6. c5×d4 e3×d4 7. ♞b8-c6 ♙f1-g2 8. ♞g8-e7 ♞b1-c3 9. d7-d5 0-0 10. ♞d8-b6 ♞c3-e2 11. h7-h5 h2-h3 12. ♞e7-f5 c2-c3 13. ♙c8-d7 ♞g1-h2 14. ♞c6-e7 a2-a4 15. a7-a5 ♞f3-e5 16. ♞b6-c7 ♞d1-d3 17. ♙d7-c6 ♙c1-d2 18. h5-h4 g3-g4 19. ♞f5-d6 b2-b3 20. g7-g6 ♞e2-g1 21. b7-b5 ♞e5×c6 22. ♞c7×c6 a4×b5 23. ♞d6×b5 ♞g1-f3 24. ♞b5-c7 ♞f3-e5.



25. ♙f6×e5 f4×e5 26. ♜h8-h7 c3-c4 27. a5-a4 ♜f1-c1 28. ♞c6-d7 c4-c5 29. a4×b3 ♜a1×a8+ 30. ♞c7×a8 ♞d3×b3 31. ♞e7-c6 ♙d2-g5 32. ♞d7-a7 ♜c1-b1 33. ♞a8-c7 ♙g2-f1 34. ♞c6×d4.



34... ♞b3-c3. Die Dame auf b6 würde den Gewinn beschleunigen. 35. ♞d4-f3+ ♞c3×f3 36. ♞a7-a2+ ♙f1-g2 37. ♞d2×b1 ♞f3-f6 38. ♞e8-d7 ♞f6-d8+ 39. ♞d7-c6 ♞d8-d6+ 40. ♞c6-b7 c5-c6+ 41. ♞b7-a8 ♞d6×c7 42. ♞b1-b8 ♞c7-a5+ 43. ♞b8-a7 ♞a5-d8+ 44. ♞a7-b8 c6-c7.



Schwarz gibt die Partie auf.